



0426CH14



स्मार्ट चार्ट!

कितने घंटे?

हम सभी को टेलीविज़न (टी.वी.) देखना या रेडियो सुनना अच्छा लगता है।



क्या तुम जानते हो कि हम इसमें कितना समय बिताते हैं?

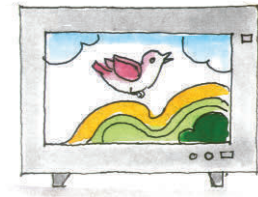
- ❖ कॉपी में एक हफ़्ते तक लिखो कि रोज़ तुम कितनी देर टी.वी. देखते हो या रेडियो सुनते हो। एक सप्ताह में टी.वी. देखने या रेडियो सुनने में _____ घंटे लगे।

इस तरह एक महीने में तुम्हारे लगभग $30 \times \underline{\quad} = \underline{\quad}$ घंटे लगे।

- ❖ अपने दोस्तों से भी एक हफ़्ते में बिताया गया समय पूछो और तालिका पूरी करो।

एक हफ़्ते में टी.वी. देखने या रेडियो सुनने में लगाया गया समय	बच्चों की संख्या
छह घंटे से ज़्यादा	
छह घंटे	
पाँच घंटे	
चार घंटे	
तीन घंटे	
दो घंटे	
एक घंटा	
0 घंटा या नहीं देखने वाला	

मैं 24 घंटे टी.वी. देखती हूँ! यह मेरे लिए अच्छा है या बुरा?



तालिका से मालूम करो

टी.वी. देखने / रेडियो सुनने में...

- ❖ _____ बच्चे एक हफ्ते में 6 घंटे से ज़्यादा समय बिताते हैं।
- ❖ _____ बच्चे बिल्कुल भी समय नहीं बिताते।
- ❖ ज़्यादातर बच्चे एक हफ्ते में _____ घंटे बिताते हैं।
- ❖ _____ बच्चे 3 घंटे से ज़्यादा समय बिताते हैं।

कौन-सा कार्यक्रम?

टी.वी. या रेडियो पर अलग-अलग तरह के कार्यक्रम, जैसे कार्टून, समाचार, खेल, संगीत, नाटक, धारावाहिक आदि आते हैं। जूही के पिताजी को धारावाहिक देखना पसंद है। उसकी माताजी खेल देखना पसंद करती हैं। जूही को समाचार संबंधी कार्यक्रम पसंद हैं।

- (1) अपने घर के लोगों से कहो कि वे एक कार्यक्रम बताएँ जो उन्हें पसंद है और एक कार्यक्रम जो उन्हें नापसंद है।

परिवार के सदस्य	पसंदीदा कार्यक्रम	नापसंद कार्यक्रम
माताजी		
पिताजी		

घर के सबसे ज़्यादा लोगों को जिस तरह के कार्यक्रम पसंद हैं _____

सबसे ज़्यादा लोगों को जिस तरह का कार्यक्रम नापसंद है _____

(2) अपने 20 दोस्तों से पता करो कि उन्हें कौन-सा कार्यक्रम पसंद है और कौन-सा कार्यक्रम नापसंद है, और तालिका में लिखो।

कार्यक्रम के प्रकार	पसंद करने वाले बच्चों की संख्या	नापसंद करने वाले बच्चों की संख्या
समाचार		
धारावाहिक		
कार्टून		
हास्य		
खेल		

- ❖ कौन-सा कार्यक्रम सबसे ज़्यादा बच्चों को पसंद है?
- ❖ कौन-सा कार्यक्रम सबसे कम बच्चों को नापसंद है?
- ❖ कितने बच्चों को खेल संबंधी कार्यक्रम पसंद हैं?
- ❖ क्या कोई ऐसा कार्यक्रम भी है जिसे कोई भी पसंद नहीं करता? हाँ / ना
अगर हाँ तो कौन-सा? _____

कौन है मेरा मित्र?

एक मेरा दोस्त है, रहता मेरे साथ।
साथ देता हमेशा, दिन हो या रात।
मैं भागूँ तो वह भी सरपट भागे।
कभी मैं आगे तो कभी वह आगे।
होता जब अँधेरा, वह देता न दिखाई।
कौन है मेरा दोस्त यह, बूझो देखें भाई।



❖ कविता को ध्यान से पढ़ो और नीचे लिखे प्रश्नों के उत्तर दो –

(क) कविता में कौन-सा शब्द सबसे ज़्यादा बार आया है?

(ख) किस अक्षर का प्रयोग सबसे ज़्यादा हुआ है?

(ग) कौन-सा अक्षर सबसे कम बार आया है?

❖ अपनी भाषा की किताब से अपनी पसंद का कोई भी पैरा लो। उसे ध्यान से पढ़ो और पता करो –

(क) कौन-सा शब्द सबसे ज़्यादा बार दोहराया गया है? _____

कितनी बार? _____

(ख) कौन-सा शब्द सबसे कम बार दोहराया गया है? _____

(ग) कौन-सा अक्षर सबसे ज़्यादा बार आया है? _____

(घ) कौन-सा अक्षर सबसे कम बार आया है? _____

मनपसंद खाना

बच्चे आपस में बातें कर रहे थे कि वे सुबह कौन-सी चीज़ें खाते हैं – जैसे कि चावल, गेहूँ, ज्वार, बाजरे आदि से बनी चीज़ें।



अपनी कक्षा के बच्चों से पता करो और तालिका को भरो –

मुख्य भोजन	व्यक्तियों की संख्या
चावल	
गेहूँ	

ऊपर तालिका को देखो और बताओ –

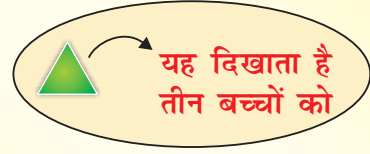
- ❖ ज़्यादातर लोग किस भोजन को पसंद करते हैं? _____
- ❖ चावल खाने वाले बच्चों की तुलना में गेहूँ खाने वाले ज़्यादा/कम/बराबर हैं।
- ❖ गेहूँ खाने वाले बच्चों की तुलना में ज्वार या बाजरा खाने वाले कम/ज़्यादा हैं।

नाटक की तैयारी

कक्षा के सभी बच्चे एक नाटक की तैयारी कर रहे हैं। कुछ बच्चे नाटक में अभिनय कर रहे हैं और कुछ नाटक के लिए कपड़ों का इंतज़ाम कर रहे हैं। कुछ नाटक के सेट के लिए मेज़-कुर्सियाँ ला रहे हैं।



नाटक चार्ट



बच्चों की संख्या



अभिनय करने वाले

कपड़े इकट्ठे करने वाले

संगीत देने वाले

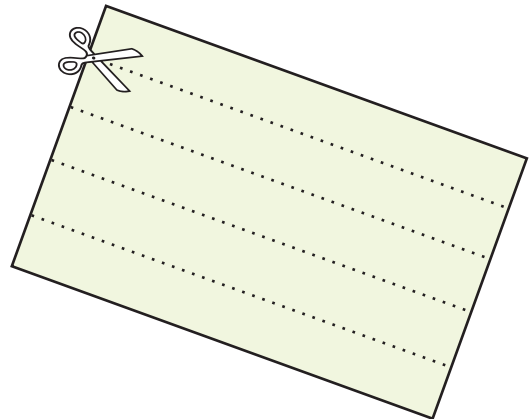
सेट बनाने वाले

- (क) नाटक में कितने बच्चे अभिनय कर रहे हैं?
- (ख) कौन-से बच्चे ज़्यादा हैं – सेट बनाने वाले या अभिनय करने वाले?
- (ग) कौन-सा काम सबसे ज़्यादा बच्चे कर रहे हैं?
- (घ) कितने बच्चे कपड़ों को इकट्ठा कर रहे हैं?

किसका सिर सबसे बड़ा है?

रही कागज़ की लंबी पट्टियाँ काट लो।

एक-एक पट्टी अपने हर दोस्त को दे दो। अब एक पट्टी अपने सिर के चारों तरफ़ लपेट लो और बाकी बची पट्टी को फाड़ दो। एक बड़े कागज़ पर एक लाइन में इनको चिपका दो।



कुछ बच्चों ने अपनी पट्टियों को चिपकाकर इस तरह का चार्ट बनाया।

तुम्हारा चार्ट भी कुछ ऐसा ही दिखना चाहिए।

❖ स्केल का उपयोग करके अपने चार्ट से मालूम करो –
सबसे लंबे कागज़ की पट्टी की कुल लंबाई _____ cm है।
इसलिए सबसे बड़ा सिर _____ का होगा।

सबसे छोटी कागज़ की पट्टी _____ cm है। यह सिर _____ का है।

चपाती चार्ट

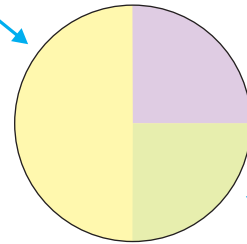
एक स्कूल के सभी बच्चे अलग-अलग गतिविधियों में भाग लेते हैं।



खेल मंडली

बाग-बगीचा मंडली

दिया गया चपाती चार्ट अलग-अलग मंडलियों में बच्चों की संख्या दिखाता है।



चित्रकला मंडली

चार्ट से हमें पता चला कि –

- (क) कक्षा के आधे बच्चे खेल मंडली में भाग लेते हैं।
- (ख) एक चौथाई छात्र बाग-बगीचा मंडली के सदस्य हैं।
- (ग) एक चौथाई बच्चे चित्रकला मंडली के सदस्य हैं।

अगर स्कूल में 200 छात्र हैं तो ऊपर चार्ट को देखकर हर मंडली में सदस्यों की संख्या बताओ –

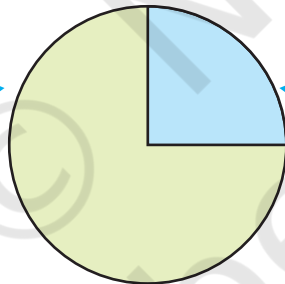
- ❖ खेल मंडली में _____ सदस्य हैं।
- ❖ बाग-बगीचा मंडली में _____ सदस्य हैं।
- ❖ चित्रकला मंडली में _____ सदस्य हैं।

बारिश में भीगना

बारिश में भीगना किसे पसंद है? अपने दोस्तों से बातचीत करने के बाद एक बच्चे ने नीचे दिया गया चपाती चार्ट तैयार किया।

जो बारिश में भीगना पसंद करते हैं।

जो बारिश में भीगना पसंद नहीं करते।



चपाती चार्ट को देखो और बताओ –

1. कितने बच्चे बारिश में भीगना पसंद करते हैं?
(क) आधे (ख) एक-चौथाई (ग) तीन-चौथाई
2. कितने बच्चे बारिश में भीगना पसंद नहीं करते?
(क) आधे (ख) एक-चौथाई (ग) तीन-चौथाई

अगर कक्षा में बच्चों की संख्या 28 है तो उन बच्चों की संख्या बताओ –

- ❖ जो बारिश में भीगना पसंद करते हैं _____
- ❖ जो बारिश में भीगना नहीं पसंद करते _____

चाय, कॉफी या दूध

बच्चों से पूछा गया कि उन्हें सबसे ज़्यादा क्या पसंद है – चाय, कॉफी या दूध।

पीना पसंद है	बच्चों की संख्या
दूध	20
कॉफी	10
चाय	10

कुल बच्चों की संख्या _____



तालिका के आधार पर प्रश्नों के उत्तर दो –

- ❖ दूध पसंद करने वाले बच्चे कुल बच्चों के $\frac{1}{4}$ / $\frac{1}{2}$ हैं?
- ❖ कॉफी पसंद करने वाले बच्चे कुल बच्चों के $\frac{1}{4}$ / $\frac{1}{2}$ हैं?

एक चपाती चार्ट बनाकर चाय, कॉफी और दूध पसंद करने वालों को दर्शाओ।